



**КОМИТЕТ ИМУЩЕСТВЕННЫХ ОТНОШЕНИЙ
АДМИНИСТРАЦИИ ПЕРМСКОГО МУНИЦИПАЛЬНОГО ОКРУГА**

РЕШЕНИЕ

о размещении объектов № 1809

Пермский край
Пермский округ

02.07.2024

Комитет имущественных отношений администрации Пермского муниципального округа разрешает Публичному акционерному обществу «Россети Урал» (ИНН 6671163413, ОГРН 1056604000970, почтовый адрес: 620026, г. Екатеринбург, ул. Мамина Сибиряка, д. 140)

размещение объекта: «строительство ВЛ 0,4 кВ с установкой ПУ для электроснабжения села Курашим (4500096833) (Мазеин И.В.)»

на землях государственная собственность на которые не разграничена.

на срок бессрочно

Местоположение: Пермский край, Пермский муниципальный округ, с. Курашим, ул. Северная.

Приложение: схема предполагаемых к использованию земель или земельных участков.

Особые условия использования:

1) При установке опор электросетевого хозяйства учесть параметры ширины проезда улично-дорожной сети, во избежание сужения полосы отвода дороги. Установить опоры на расстоянии не более 2 метров от границ земельного участка.

2) При условии получения разрешения на производство земляных работ.

Заместитель председателя комитета



М.В. Королева

(подпись, печать)

Схема предполагаемых к использованию земель или части земельного участка

Объект: "Строительство ВЛ 0,4 кВ с установкой ПУ для электроснабжения села Курашим (4500096833) (Мазеин И.В.)"

Местоположение: Пермский край, Пермский муниципальный округ, с. Курашим, ул. Северная

Площадь земель или части земельного участка, кв. м.: 1288

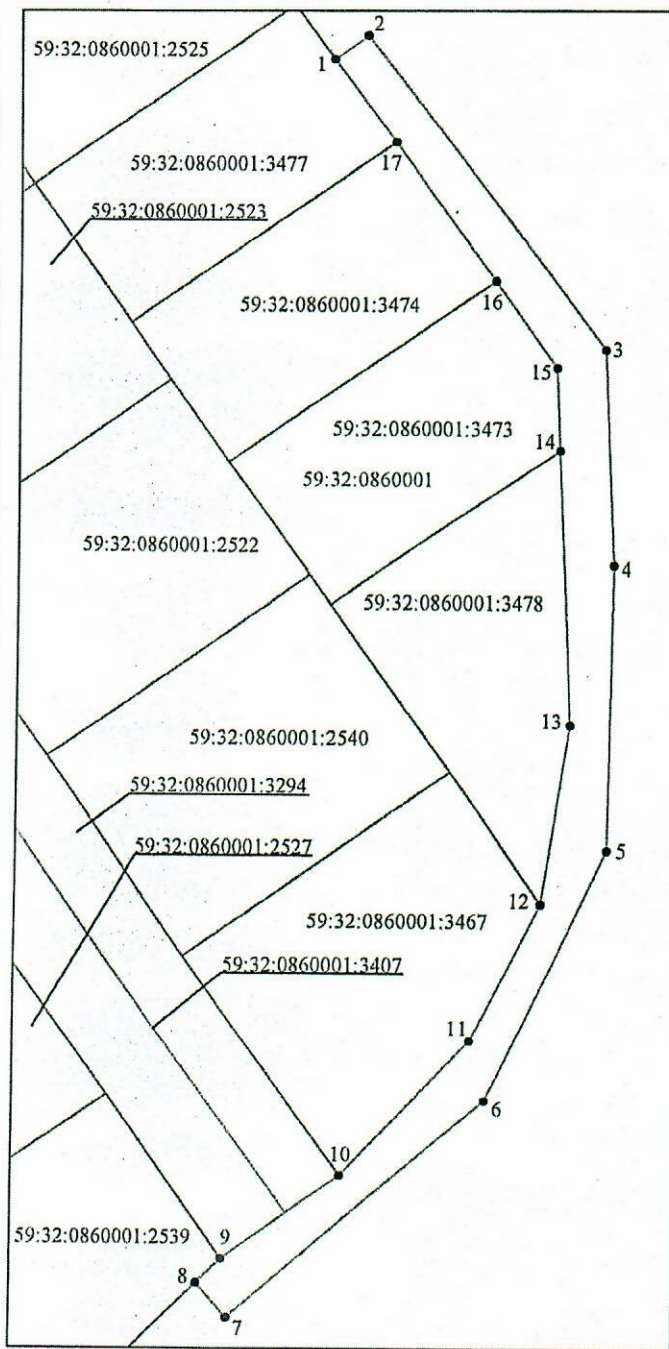
Категория земель: Земли населенных пунктов

Вид разрешенного использования земельного участка:

Цель использования: Под объекты инженерного оборудования электроснабжения (Строительство ВЛ 0,4 кВ с установкой ПУ для электроснабжения села Курашим (4500096833) (Мазеин И.В.))

Описание границ смежных землепользователей:

- от точки 1 до точки 8 - земли в государственной или муниципальной собственности, права на которые не разграничены;
- от точки 8 до точки 9 по границе земельного участка с кадастровым номером 59:32:0860001:2539;
- от точки 9 до точки 10 по границе земельного участка с кадастровым номером 59:32:0860001:3294;
- от точки 10 до точки 12 по границе земельного участка с кадастровым номером 59:32:0860001:3467;
- от точки 12 до точки 14 по границе земельного участка с кадастровым номером 59:32:0860001:3478;
- от точки 14 до точки 16 по границе земельного участка с кадастровым номером 59:32:0860001:3473;
- от точки 16 до точки 17 по границе земельного участка с кадастровым номером 59:32:0860001:3474;
- от точки 17 до точки 1 по границе земельного участка с кадастровым номером 59:32:0860001:3477



1:1000

Условные обозначения:

- предполагаемые к использованию земли;
- существующая часть границы земельного участка, имеющиеся в ЕГРН сведения о которой достаточны для определения ее местоположения;
- граница кадастрового квартала;
- характерная точка границы испрашиваемого земельного участка;
- границы зон, с особыми условиями использования территории внесенные в ЕГРН;
- существующая часть границы здания, сооружения, объекта незавершенного строительства, имеющиеся в ЕГРН сведения о которой достаточны для определения ее местоположения;

Каталог координат характерных точек		
Обозначение характерных точек границ	Координаты МСК-59, Зона 2, м.	
	X	Y
1	479395,59	2253465,85
2	479398,94	2253470,38
3	479354,56	2253503,27
4	479323,96	2253504,67
5	479284,20	2253504,13
6	479248,72	2253487,75
7	479217,95	2253452,84
8	479222,81	2253448,55
9	479226,27	2253452,00
10	479237,97	2253468,16
11	479257,36	2253485,64
12	479276,76	2253495,11
13	479301,66	2253498,82
14	479340,37	2253497,06
15	479351,93	2253496,53
16	479364,11	2253487,99
17	479383,69	2253474,22
1	479395,59	2253465,85

Заявитель: _____

И.В. Мазеин, *Субботин В.А.*